



Microsoft Expression Studio

Diseño a primera Vista

Como muchos ya sabrán, Microsoft acaba de lanzar su nuevo paquete de diseño Expression Studio, destinado a integrar y optimizar el trabajo de desarrolladores y diseñadores web. ¿Cómo comenzar a contarles todo lo que hace esta nueva suite de Microsoft? Para ir metiéndonos en el tema, empezaremos con una introducción; luego realizaremos una breve descripción del producto; a continuación, los situaremos en el ambiente de desarrollo, comentando los tipos de aplicativos que podremos desarrollar; y, por último, analizaremos los detalles de cada uno de los componentes de esta suite.

Durante muchos años, las interfaces de las aplicaciones estuvieron sostenidas por el uso de formularios, que sólo contenían cajas de texto, listas desplegadas, botones y otros controles cuyas funciones estaban controladas a través de métodos y eventos. Podríamos decir, sin temor a equivocarnos, que teníamos aplicaciones funcionales pero muy poco atractivas visualmente.

Bien, el tiempo transcurre rápidamente, y los formularios fueron modificándose e incorporando nuevos objetos que permitían una mayor calidad visual. Entonces los diseñadores comenzaron a diseñar o realizar bocetos de formularios que podíamos incorporar a

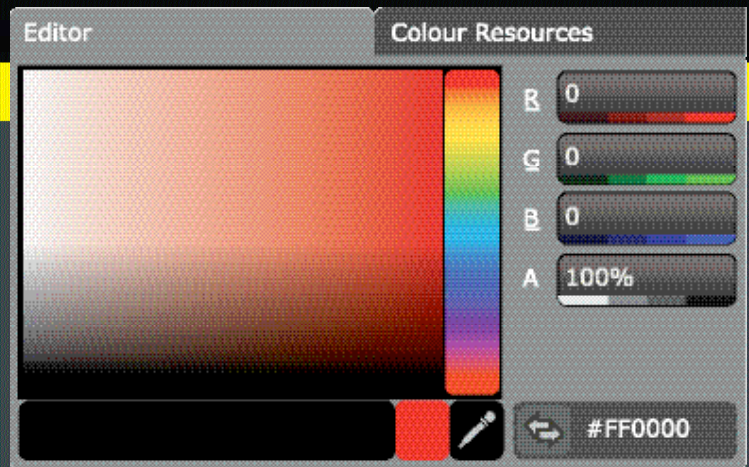
lo hacíamos nos encontrábamos que no era nuestro campo. Entonces volvíamos al diseñador y le pedíamos que nos hiciera los controles en las herramientas gráficas, y desde ese momento incorporábamos a los diseñadores dentro del proceso de diseño. Bien, pero seguíamos limitados. ¿Por qué? Por lo general, un diseñador comienza a crear combinando controles con colores e imágenes que terminan generando una interfaz de usuario atractiva, siguiendo las reglas de diseño para tal fin. Pero cuando volvemos a nuestra aplicación, muchas de las ideas brillantes e innovadoras que nuestro diseñador nos pasa no pueden ser plasmadas en la aplicación. ¿Por qué? Por varios motivos, pero vamos a enfocarnos en uno: las herramientas de desarrollo no están preparadas para dibujar o crear artísticamente; el fin de éstas es otro. Entonces, ¿cuál era la solución? Simple: le pedíamos al diseñador que se mantuviera dentro de un marco de trabajo que realmente lo limitaba mucho en una creación.

Por todo esto, el diseñador se sentía muchas veces condicionado en su trabajo; se esperaba de él grandes creaciones con pocas herramientas a su disposición, y muchas veces sus grandes ideas quedaban descartadas en los equipos de desarrollo, ya que en el proceso surgían las limitaciones que presentaba el diseño de interfaces.

Con Microsoft Expression Blend, los diseños pueden ser utilizados directamente en el producto final, sin la intervención de ajustes por parte de los programadores.

nuestras aplicaciones, pero cuando pasábamos del tablero a la realidad de nuestra aplicación, volvíamos a encontrar con varias limitaciones: no poseíamos controles para poder rearmar el modelo que el diseñador nos pasaba, y debíamos recurrir a herramientas gráficas para poder lograr esto, pero cuando

Pero todo evoluciona y todo llega, y el dinero invertido por Microsoft en investigación y desarrollo esta vez tocó varios perfiles dentro del ecosistema de usuarios. ¿Por qué decimos esto? Porque Windows Vista y Framework 3 permitieron dar a luz una nueva familia de productos denomi-



nada Microsoft Expression Studio, compuesta por cuatro aplicaciones que se integran y se complementan entre sí.

Objetivo

Uno de los objetivos principales de Microsoft Expression Studio es poder dividir las tareas que tienen los desarrolladores y los diseñadores. Éstos podrán desarrollar su trabajo abstrayéndose de las tareas del otro, ya que las herramientas de Microsoft Expression Studio nos permiten unir sus trabajos de manera simple y sin complicaciones.

Microsoft Expression Design (antes llamado Microsoft Graphic Designer) ofrece las mejores capacidades de manejo de vectores e imágenes basadas en píxeles.

Ambiente

Ahora nos situaremos en el ambiente donde corre. Entonces, recordemos que con el lanzamiento del Framework 3.0 de .NET, que complementa el Framework 2.0, existen tres componentes principales: WPF (Windows Presentation Foundation), WCF (Windows Communication Foundation) y WWF (Windows Workflow Foundation). En esta nota nos centraremos en el primero de ellos, Windows Presentation Foundation, que es el componente que proveerá a los programadores de un modelo unificado de programación para la construcción de aplicaciones "Windows Smart Client" ricas en su interfaz de usuario, al incorporar principalmente magníficos efectos en 3D, videos, audio y manejo de documentos, entre muchas otras utilidades que harán las delicias de aquellos usuarios que desean aplicativos realmente "fashion".

Bien, ahora que sabemos que necesitamos .NET Framework 3.0, es decir, sistema operativo Windows Vista o Windows XP con SP2, veamos con qué productos

podemos desarrollar este tipo de aplicaciones. Pero antes les cuento que aquella batalla interminable, agotadora e insufrible con los diseñadores ha llegado a su fin. Sí, finalmente ahora podremos verlos (nosotros, los programadores) como colaboradores. Windows Expression Studio es una suite de herramientas para "ellos", los diseñadores. Con ella podrán realizar sus extravagantes, delicados, espectaculares e ingeniosos diseños, tanto para Windows como para Web Applications. ¿Cuál es el secreto? Una vez que el diseñador arma la interfaz de usuario, el diseño se almacena en un archivo XMAL; si lo miramos por dentro, veremos un archivo XML. Luego, el pro-

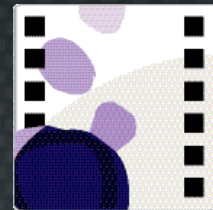
gramador puede levantar este tipo de archivo con Visual Studio y continuar con la programación de eventos del aplicativo.

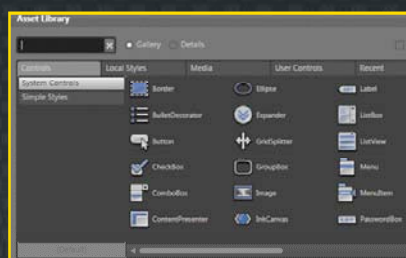
Aquellos programadores que dicen saber diseñar (no me encontré con muchos en mis 23 años de profesión) también pueden realizar todo tipo de efectos desde código, como para despuntar el vicio. Pero bueno, lo ideal es que el diseñador diseñe y el programador programe; que el diseñador haga todas sus locuras en Expression y que el programador ponga el código para cerrar una brillante interfaz.

Tipos de aplicativos

Pongamos en claro que con Expression podemos diseñar cuatro tipos de aplicativos, que son los siguientes:

- **Windows Applications.** Están contenidas en el equipo del usuario y tenemos full access a los recursos del sistema (CAS FullTrust Permission). Es un aplicativo standalone donde la distribución puede ser realizada mediante Windows Installer (MSI), DOS XCopy o ClickOnce.





- **XMAL Browser Applications (XBAPs).** Este tipo de aplicaciones se distribuye desde un servidor (web), se descarga en el equipo del usuario y se ejecuta contenida en un browser (Internet Explorer, por ejemplo). Con respecto a la seguridad, hay que tener en cuenta que esta clase de aplicativo se ejecuta en la zona de Internet, lo cual limita los accesos a los recursos del sistema. Es similar a una típica aplicación web.

- **Rich Interactive Applications (RIAs) for the Web.** Estas aplicaciones web incorporan videos, animaciones, interacción e imponentes interfaces para los usuarios, como los otros dos tipos mencionados. Su instalación es muy rápida, gracias a un pequeño plugin que se baja on-demand y pesa menos de 2 MB, y presenta la ventaja de trabajar con los principales browsers.

- **Web Applications.** Estas aplicaciones son las ya conocidas, en las cuales venimos trabajando con ASP.NET 2.0, donde también se puede incorporar Ajax.NET.

Componentes de Expression Studio

Microsoft Expression es un conjunto de cuatro productos destinados principalmente a los diseñadores, cada uno de los cuales incrementa la creatividad a nuevos niveles. Estas herramientas, sumadas a la innovación tecnológica, brindan la flexibilidad y la libertad para que el diseñador muestre una visión de la realidad tanto en aplicativos Web como Desktop.



Expression Web

Este producto está destinado a la creación de páginas web. Les permitirá a los diseñadores colaborar con los desarrolladores de software en la realización de sitios web, brindando acceso completo a estándares de la

industria tales como CSS, XSL, XML y XHTML. Microsoft Expression también provee acceso a ASP .NET 2.0, lo que permite a los diseñadores incorporar controles dentro del diseño web de manera sencilla e intuitiva. Los diseñadores pueden entregar a los desarrolladores de software proyectos compatibles con Visual Studio, y estos últimos podrán agregarles funcionalidades avanzadas tales como seguridad, conexiones a bases de datos, utilización de Servicios Web, etc.



Microsoft Expression Blend

Expression Blend es la herramienta con la que el diseñador podrá crear atractivas interfaces, tanto Web como Desktop, en esta nueva generación de aplicaciones, colaborando con los programadores

para brindarles sorprendentes diseños. Trabaja en el mismo ambiente que las herramientas de los desarrolladores, compartiendo proyectos y código. La gran ventaja que presenta es que los diseños pueden ser utilizados directamente en el producto final, sin la intervención de ajustes por parte de los programadores. Estos diseños incluyen gráficos vectoriales, video, audio, texto, contenido 3D y animaciones de todo tipo; todo esto, sin tener que escribir líneas de código, y con un fácil "binding" (conexión) desde estos controles hacia los datos. Al observar las aplicaciones, los usuarios se verán gratamente sorprendidos por los movimientos, los colores y los efectos que atraen y simplifican el manejo del usuario final.



Expression Design

Microsoft Expression Design es una herramienta de ilustración y diseño gráfico que nos permite construir elementos para interfaces web o de escritorio. Se trata de una aplicación de diseño basado en

gráficos vectoriales que es parte de Microsoft Expression Studio. Está dirigida a diseñadores gráficos que desarrollan interfaces en aplicaciones de WPF (Windows Presentation Foundation), y su objetivo es facilitar el proceso de desarrollo de las innovadoras interfaces de usuario, brindando herramientas para crear y diseñar ilustraciones de alta calidad.

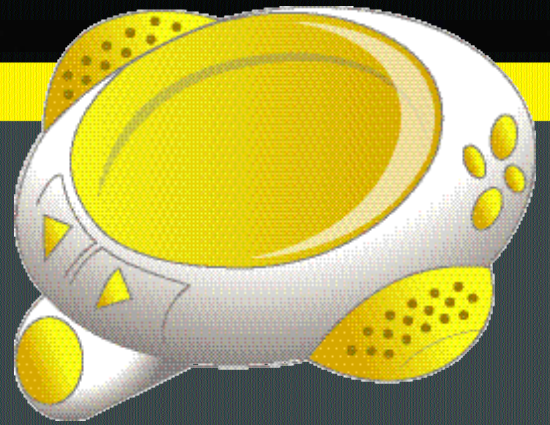
Microsoft Expression Design (antes llamado Microsoft Graphic Designer) ofrece las mejores capacidades de manejo de vectores e imágenes basadas en píxeles, lo que permite al diseñador explorar nuevas ideas; crear variedades de efectos visuales usando estilos y propiedades gráficas como texturas, franjas y dimensiones; utilizar blurs, drop shadows, corrección de color, efectos y filtros de imágenes; incorporar gráficos de otras aplicaciones y exportar elementos de diseño hacia una gran variedad de otras herramientas de software y formatos, incluido Windows Presentation Foundation.



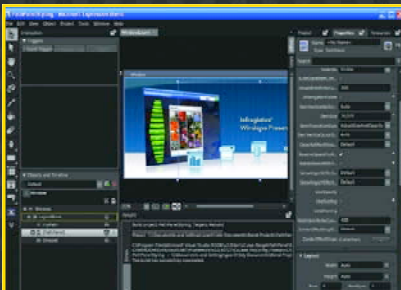
Expression Media

¿Cuántas veces generamos imágenes, sonidos, animaciones o videos para utilizar en diferentes trabajos y, después de un tiempo, quisimos utilizar uno de ellos pero no nos acordábamos

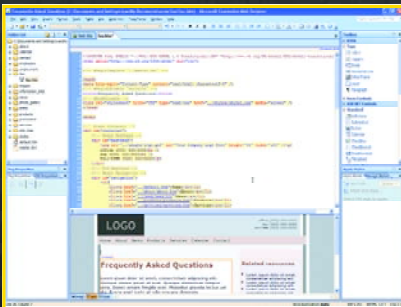
de dónde se encontraba? Expression Media es la herramienta de la suite que nos permite catalogar y ordenar nuestros ele-



Microsoft Expression es un conjunto de cuatro productos destinados principalmente a los diseñadores, cada uno de los cuales incrementa la creatividad a nuevos niveles.



IDE de Microsoft Expression Blend



IDE de Microsoft Expression Web Designer

mentos y/o componentes digitales; es decir, generar librerías donde luego nos resultará más simple la búsqueda de un elemento ya diseñado, para su reutilización. Puede importar más de 100 formatos diferentes de medios, incluidos los archivos RAW digitales. Mantiene la coherencia de sus palabras clave con diccionarios personalizados. Podrá editar imágenes y realizar un seguimiento de los cambios con el control de versión, mientras que la supervisión de carpetas mantiene los catálogos actualizados. Además, es capaz de realizar tareas

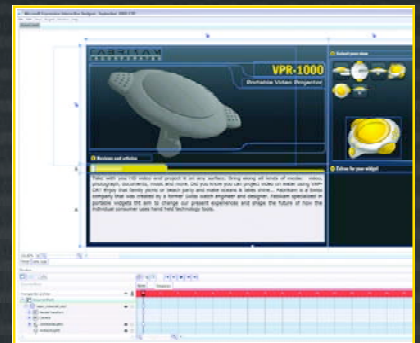
básicas de edición de imágenes, como girar, recortar y cambiar el tamaño. Los perfiles de administración del color se preservan durante todo el proceso, y puede ajustar rápidamente los niveles, la nitidez, el brillo o el balance de color.

Silverlight (WPF/E)

Sí, ya sé, dije que Microsoft Expression constaba de cuatro productos, pero siempre puede venir algo más: Silverlight, que en el momento de escribir esta nota, aún se encuentra en beta.

Silverlight es una nueva tecnología de presentación web creada para correr en distintas plataformas. Esta herramienta posibilitará un uso más completo, atractivo visualmente e interactivo de aplicaciones web, y se podrá ejecutar en todos los entornos: con exploradores y en múltiples dispositivos y sistemas operativos de escritorio (como en Macintosh de Apple). Al igual que WPF (Windows Presentation Foundation), la tecnología de presentación en Microsoft .NET Framework 3.0 (la infraestructura de programación de Windows), XAML (eXtensible Application Markup Language, lenguaje de marcado de aplicaciones extensible), constituye la base de la capacidad de presentación de Silverlight.

Microsoft Silverlight se adapta también a la próxima generación de aplicaciones web. Se utiliza XAML a modo de cola que une las especificaciones del diseñador con las herramientas del desarrollador y las entrega al usuario. Se puede utilizar con Expression Blend para definir una interfaz de usuario para páginas web y determinar cómo programarlas con JavaScript.



Conclusión

Pensemos cuántas veces quisimos crear controles que nunca llegaron a concretarse por más diseño que tuviéramos a nuestro alcance. Pensemos en cuántas ocasiones quisimos ser creativos, pero sabíamos que nuestro entorno de desarrollo se encontraba limitado a una serie de objetos. Pensemos que ya no hay más tiempo para pensar: es tiempo de CREAR. Bienvenido, Microsoft Expression.

José Luis Olivarez
Gerente de Desarrollo
División Consultoría
BS - Buffa Sistemas

Guillermo Tamanaha
Consultor
División Consultoría
BS - Buffa Sistemas

