



## Nuevas opciones de colaboración entre usuarios

Windows Meeting Space y configuración de redes

En la edición anterior realizamos una breve reseña de las versiones de Windows Vista que saldrán al mercado. Esta vez analizaremos todo lo que comprende la colaboración entre usuarios (ya sean archivos, escritorios, configuración de redes, etc.), que es una de las cualidades que perfecciona Windows Vista respecto a sus versiones anteriores.

### Colaboración

Windows Vista incorpora una nueva funcionalidad que es una mezcla entre el viejo NetMeeting y una pequeña versión de Windows Live Communication, llamada Windows Meeting Space. Esta herramienta nos facilitará el trabajo en un ambiente de red local o a través de Internet, al permitirnos realizar varias tareas.

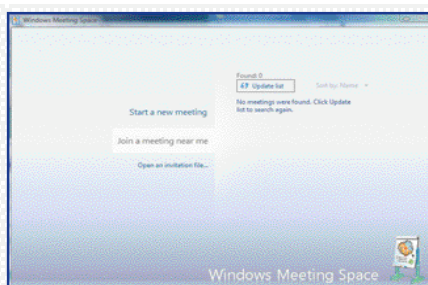
Para acceder a ella, lo único que debemos hacer es dirigirnos al botón **Start** y hacer clic en **Windows Meeting Space**. Cuando realizamos esto, Windows Vista nos pregunta, de una manera fácil e intuitiva, si queremos habilitar los componentes de esta aplicación para poder utilizarla. Al aceptar, el siguiente cartel habilitará:

- File replication
- People Near Me

De este modo, tendremos habilitada la comunicación a través de Windows Firewall.

Al finalizar de hacer esto, Windows Vista nos pedirá que le proporcionemos una identificación (un nombre) para usar en las sesiones a través de Windows Meeting Space. En estas opciones de People Near Me, podemos definir si queremos recibir invitaciones de cualquier persona, de ninguna o solamente de contactos que estén en nuestra PC, y seleccionar si el programa se ejecutará automáticamente al iniciar sesión.

Después de estos breves pasos, se abrirá la ventana de Windows Meeting Space, que es la siguiente:



En esta ventana podemos realizar las siguientes acciones:

- Iniciar una sesión.
- Unirnos a una sesión.
- Abrir un archivo de invitación.

Aquí podemos comenzar una sesión con el nombre de usuario predeterminado y el horario de inicio, o cambiar el nombre por el que nos guste. Windows Meeting Space nos pide que suministremos un password (con un mínimo de ocho caracteres) para poder iniciar sesión; si lo deseamos, podemos ver cuál es la contraseña que estamos escribiendo.

En las opciones, tenemos la posibilidad de seleccionar quién puede ver si estamos conectados. También, si disponemos de una red wireless, podemos crear una red privada entre los usuarios que se conecten por este medio.

Cuando hayamos iniciado sesión en Windows Meeting Space, se nos dará la opción de invitar a los usuarios que se encuentren conectados, a través de People Near Me o de invitaciones que podemos enviar vía mail o pasando el archivo de invitación.

Una de las funciones interesantes que tiene Windows Meeting Space es la posibilidad de crear una presentación a través de **MI escritorio**, con la cual podemos mostrar un ejemplo de trabajo como un archivo de Microsoft PowerPoint a todos los usuarios que estén conectados con nosotros a través de Windows Meeting Space. De esta manera también es posible mostrar tanto el escritorio como otras aplicaciones específicas.

Windows Meeting Space también permite compartir archivos, los cuales pueden ser bajados por una persona a la vez, modificados y enviados nuevamente. El archivo original no se modificará, y nosotros veremos las diferentes versiones de los archivos al mismo tiempo que los otros usuarios.

A la vez, es posible delegar la presentación a todos los usuarios que la ven (pueden ser solamente hasta diez usuarios simultáneamente), y ellos pueden seguir con la presentación o realizar otras actividades, si les encomendamos esta tarea.

Ésta es una aplicación que, desde mi punto de vista, va a ser muy utilizada en pequeñas empresas o entre usuarios finales, por su facilidad y su buen funcionamiento. Si bien estas tareas mencionadas se pueden realizar con otras aplicaciones, el hecho de que este programa ya venga incorporado en el sistema nos brinda la confianza de un correcto funcionamiento, y nos evita tener que instalar en nuestro sistema aplicaciones que no sabemos cómo funcionarán.

### Opciones de configuración de red en Windows Vista

Hoy en día, en todas las empresas hay más de dos computadoras conectadas entre sí, como también puede ser el caso de un usuario hogareño. Poseer más de una computadora abre muchas posibilidades, por lo que es necesario tener en claro desde cómo utilizar las herramientas de red hasta cómo configurarlas. Ésta es otra de las partes de esta nota que intentaré demostrarles.

Windows Vista hace más intuitiva la configuración de las redes, tanto hogareñas como en cualquier empresa. Esta experiencia es más que interesante: Windows Vista detecta de manera automática si el usuario se encuentra dentro de una red en la que se comparte una conexión a Internet o hay configurado un servidor DHCP, DNS o WINS. De esta forma, casi no se debe intervenir para configurar la red.

Ésta es una aplicación que va a ser muy utilizada en pequeñas empresas o entre usuarios finales, por su facilidad y su buen funcionamiento.

Al conectarse un cable de red, o al tener disponible una red inalámbrica o algún dispositivo con tecnología Bluetooth, Windows Vista reconoce la conexión automáticamente, y se pueden visualizar los equipos o los recursos compartidos que se encuentran en esta red.

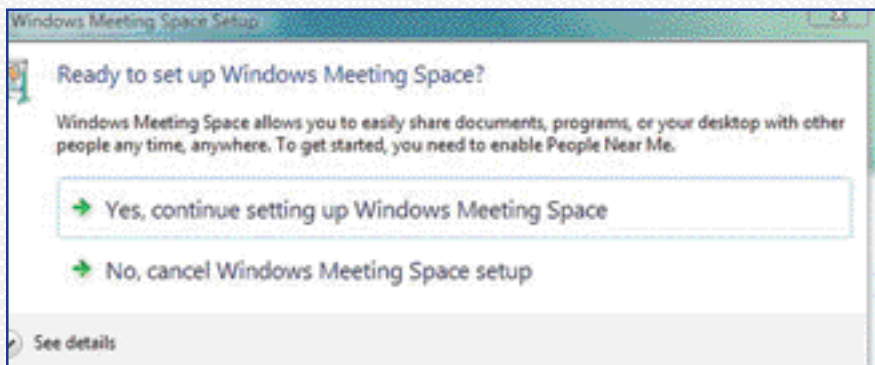
Como en todas las versiones, podemos configurar el nombre de grupo de la red como el nombre de nuestra computadora, pero agrega una nueva funcionalidad, que consiste en indicarle a Windows Vista en qué tipo de red nos encontramos, si es segura, si no lo es o si estamos en el trabajo. Las opciones son las siguientes:

- Home (casa)
- Work (trabajo)
- Public (pública)

Cada una de ellas habilita o deshabilita ciertas características; por ejemplo, que otros puedan visualizarnos en la red, la posibilidad de compartir archivos, de realizarnos un ping, etc.

Para acceder a las opciones antes mencionadas, debemos dirigirnos a las propiedades del sistema a través del **Panel de control** presionando la combinación de teclas **Windows + Pausa**. Desde allí podremos acceder a la configuración y establecer si formamos parte de una red de trabajo o no, y si estamos en un dominio o no.

También podemos configurar las opciones de red. Esto es fácil: hacemos clic en el icono de la red que se encuentra en la parte inferior derecha del escritorio, y accedemos a **Network and Sharing Center**, que es el lugar para habilitar cada una de las funcionalidades de una red (como se observa en la siguiente imagen).



En Network and Sharing Center vemos un mapa completo de la red (todas las PCs disponibles como axial, a través de qué están conectadas, si es directo o por medio de switch, hub o router). Nos muestra también el estado de la red y cuál es la conexión que utilizamos para conectarnos.

También desde aquí podemos personalizar la configuración de números de IP. Esta opción está un poco más escondida, ya que hay que hacer varios clics más para acceder a la configuración. Asimismo, es posible cambiar el tipo de red y realizar configuraciones más específicas.

En las opciones de **Sharing and Discovery**, tenemos la posibilidad de determinar si podrán vernos en la red, si podremos o no compartir archivos, si habilitaremos la carpeta **Public** para compartir archivos, si vamos a pedir un usuario y contraseña para los recursos compartidos, y si vamos a poder compartir archivos multimedia. Al final de esta pantalla veremos las carpetas que están compartidas por un usuario específico, así como todos los recursos compartidos.

Recuerden que en Windows Vista podemos compartir tanto carpetas como un archivo solo sin necesidad de ubicarlo en una carpeta.

Hace unas líneas mencioné la carpeta pública **Public Folder**; ahora explicaré qué es y cómo utilizarla. Se trata de una carpeta en común entre todos los usuarios de una computadora. Desde una sesión iniciada, es posible copiar o mover archivos, carpetas o cualquier documento para compartir sin la necesidad de darles acceso a otros usuarios a carpetas específicas.



**Alfredo Alarcón**

Para compartir un archivo concreto, es necesario copiarlo o moverlo a la carpeta **Public Folder**, que está ubicada en **c:\Users\Public** según los permisos concedidos a esta carpeta en la opciones de **Network and Sharing Discovery**

Dentro de la misma carpeta **Public Folder**, se pueden agregar archivos específicos y distintas carpetas a las que se encuentran por defecto, como también crear carpetas a medida. Las carpetas predeterminadas son **Public Documents, Public Download, Public Music, Public Pictures, Public Videos y Recorder TV**. Gracias a ellas, es mucho más sencillo mantener un orden dentro de la carpeta **Public Folder**.

Por otra parte, Windows Vista ofrece una nueva distribución de los permisos que pueden ser concedidos:

- Reader: este permiso se otorga solamente para leer los archivos.
- Contributor: permite agregar, modificar y leer archivos, pero no se pueden especificar permisos a los archivos que se modifican.
- Co-owner: es posible realizar todas las acciones sobre un archivo.

### Conclusión

Como vemos, Windows Vista amplía las capacidades de colaboración entre usuarios del sistema operativo. Por un lado, nos ofrece la aplicación Windows Meeting Space, con la cual podremos comunicarnos con otros usuarios y compartir todo tipo de documentos con ellos. Por el otro, la configuración de redes se vuelve mucho más fácil e intuitiva en esta versión, tanto para la administración de redes hogareñas como de redes corporativas.

**Alfredo Alarcón**  
**Consultor de Infraestructura**  
**División Educación**  
**BS - Buffa Sistemas**